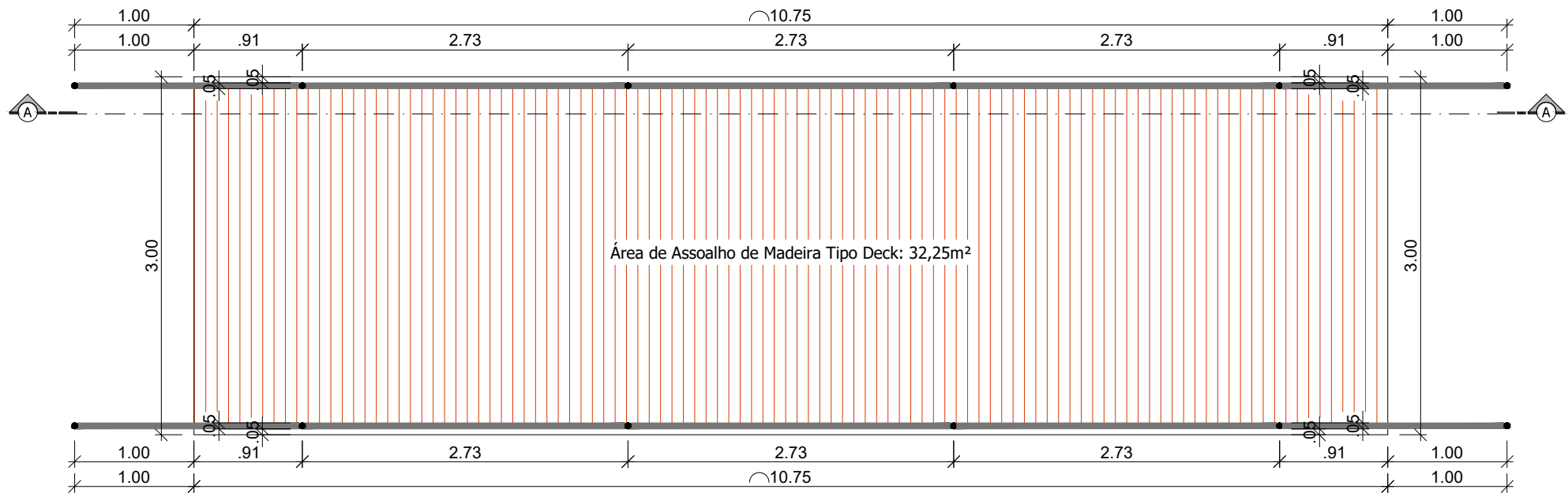
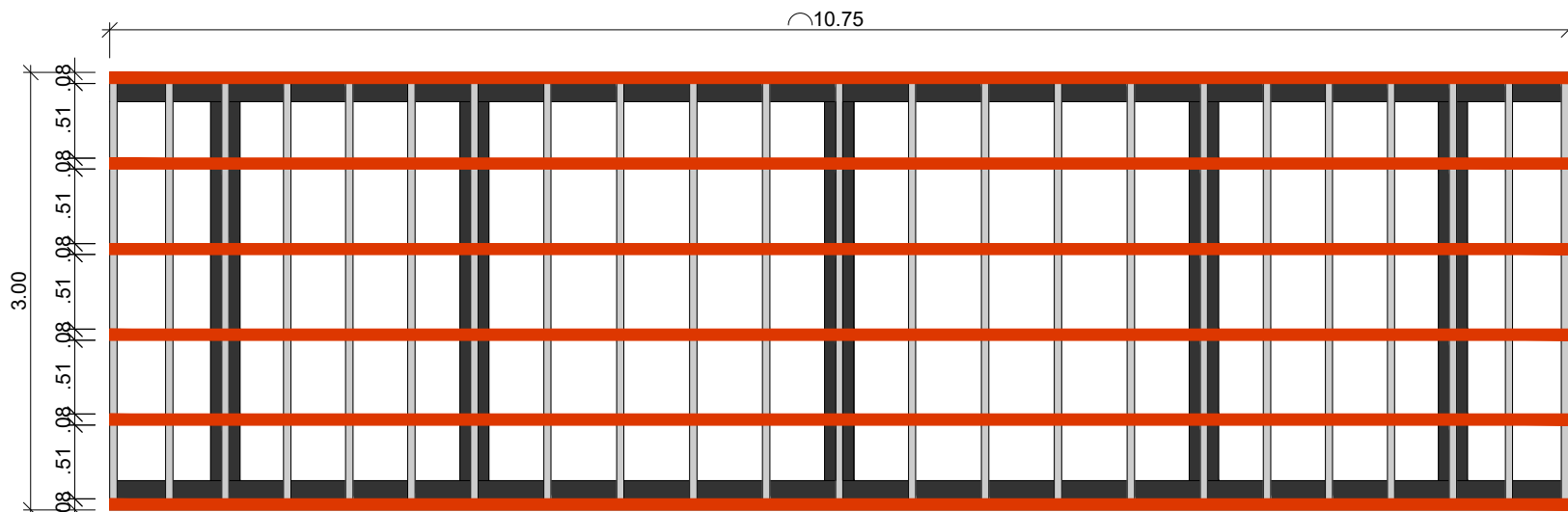


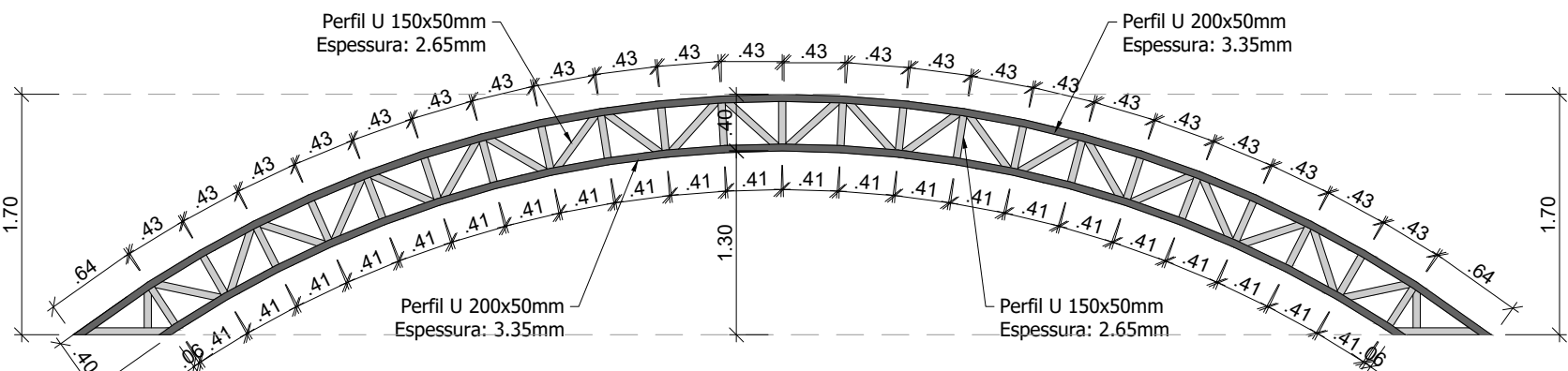
CORTE ESQUEMÁTICO AA  
ESCALA: 1:50



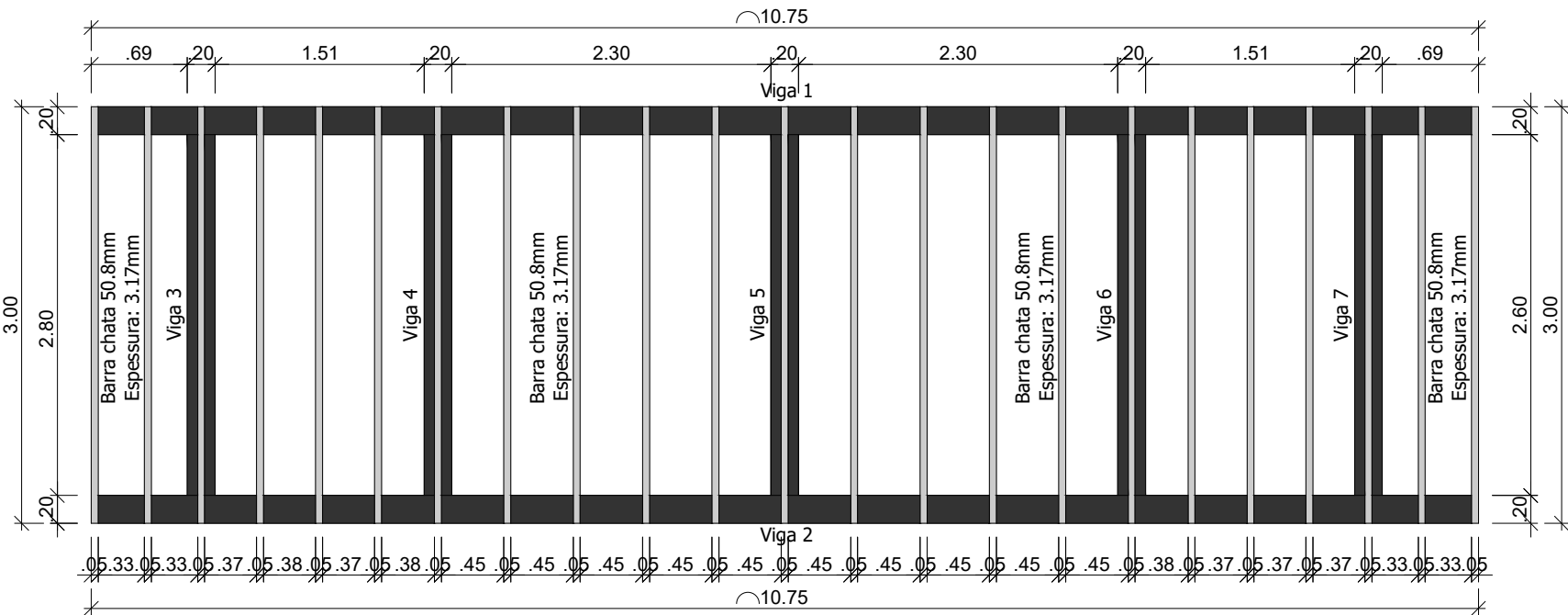
PLANTA BAIXA  
ESCALA: 1:50



PLANTA DAS TERÇAS DE MADEIRA  
ESCALA: 1:50

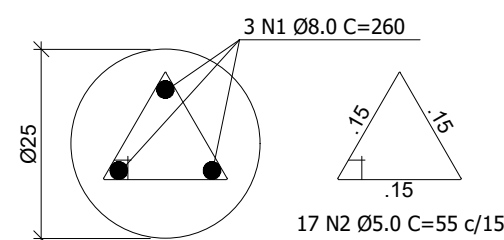
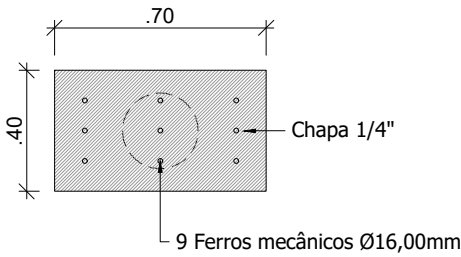


Detalhe Viga Metálica 1 e 2  
Escala 1:50

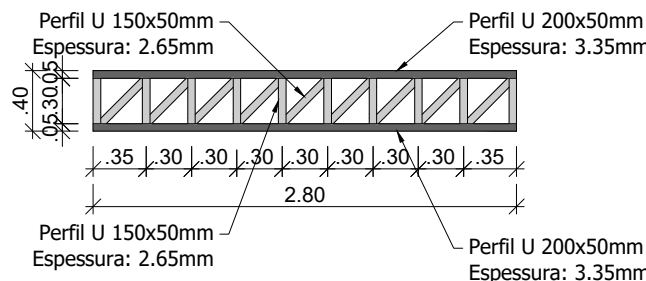
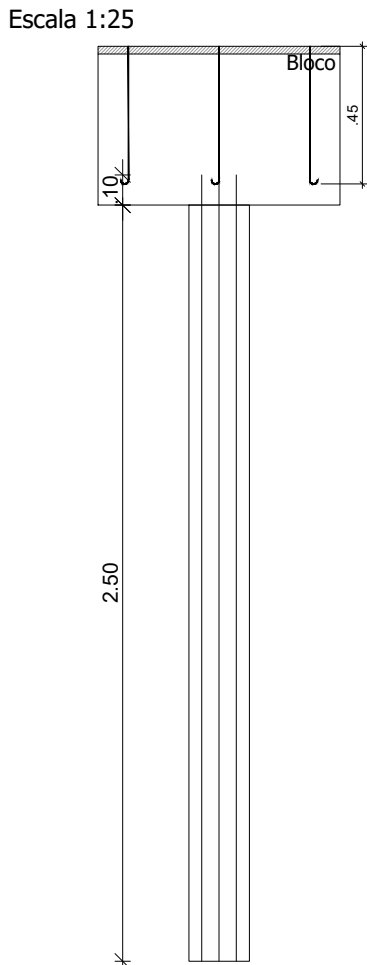


PLANTA DAS VIGAS E PERFIS METÁLICOS  
ESCALA: 1:50

BLOCOS  
(40x70x50) - 1xØ25  
QUANTIDADE: 4 UND  
ESCALA: 1:25



ESTACAS  
QUANTIDADE: 4 UND  
ESCALA: 1:10




Detalhe Viga Metálica 3, 4, 5, 6 e 7  
Escala 1:50

QUADRO DE QUANTIDADES	
BLOCOS DE APOIO:	
ESTACAS Ø25CM: 10,40 METROS	
ESCAVAÇÃO PARA INFRAESTRUTURA: 0,59 M³	
AÇO Ø5,00MM: 7,39 KG	
AÇO Ø8,00MM: 14,22 KG	
AÇO Ø16,00MM: 37,87 KG	
FORMAS DE MADEIRA: 4,40 M²	
CHAPA 1/4": 55,78 KG	
CONCRETO FCK 30MPA: 0,56 M³	
VIGAS METÁLICAS:	
PERFIL U 200X50 ESP. 3.35MM - 7.55KG/M: 511,59 KG	
PERFIL U 150X50 ESP. 2.65MM - 5.00KG/M: 450,30 KG	
BARRA CHATA 50.8MM ESP. 3.17MM - 1.27KG/M: 87,63 KG	
DECK:	
TERÇAS DE MADEIRA: 64,50 METROS	
ASSOALHO DE MADEIRA: 32,25M²	
PINTURA EM VERNIZ INCOLOR 3 DEMAÇOS EM MADEIRA: 64,50 M²	
ALAMBRADO:	
ÁREA DO ALAMBRADO: 38,25 M²	
PINTURA DO ALAMBRADO: 76,50 M²	

REGISTRO DE REVISÕES		
REVISÃO	DATA	DESCRIÇÃO
EI	05/09/2025	EMIÇÃO INICIAL

RESPONSÁVEL PELO PROJETO:	PROPRIETÁRIO DA OBRA:	RESPONSÁVEL PELA EXECUÇÃO:
JOSCENEI TEREVINTO CREA PR 210342/D	MUNIC. DE TRÊS BARRAS DO PARANÁ CNPJ: 78.121.936/0001-68	

CARTILHAS E ANOTAÇÕES

		REVITALIZAÇÃO DO LAGO MUNICIPAL	
PROPRIETÁRIO: MUNICÍPIO DE TRÊS BARRAS DO PARANÁ		CNPJ: 78.121.936/0001-68	
RESPONSÁVEL TÉCNICO: JOSCENEI TEREVINTO - CREA PR 210342/D		CO-RESPONSÁVEL TÉCNICO: GABRIELA DA ROSA DE SOUZA - CAU A300074-5	
ENDEREÇO: ESQUINA DA RUA SOBRADINHO COM A RUA MINAS GERAIS, TRÊS BARRAS DO PARANÁ - PR			
CONTEÚDO DA PRANCHA: DETALHE 1: PASSARELA.		URBANÍSTICO	
ESCALA UTILIZADA: INDICADA		FOLHA:	
ÁREA: 8.180,77m²		02/09	
REVISÃO: EMISSÃO INICIAL			
DATA: 05/09/2025			